

# Smart Technology in Labs

Startmeeting  
*Usergroup Gebouwautomatisering*  
in Laboratoria

Hartelijk welkom!

# Programma

14.00 - 14.10 uur	<b>Welkom, intro:Waarom een usergroep 'gebouwautomatisering in laboratoria'?</b> <i>Wietse Hut / Kees Groeneveld, FHI federatie van technologiebranches</i>
14.10 - 14.20 uur	<b>Welkom MESA+</b> Janneke Hoedemaekers, directeur MESA+
14.20 - 14.40 uur	<b>Smart Building</b> <i>Ilko van Genderen- Consultant Facilitaire Campus Organisatie VU Amsterdam</i>
14.40 – 15.10 uur	<b>Het MESA+ nanolab, introductie</b> <i>Eddy Ruiten, MESA+</i>
15.10 - 16.00 uur	<b>Pauze</b> rondleiding <b>MESA+ Institute for Nanotechnology</b>
16.00 - 16.20 uur	<b>Controlled Environments,</b> <b>contamination control en de daarbij behorende facilitaire voorzieningen</b> <i>Paul Joosten, Kuijpers</i>
16.20 - 16.50 uur	discussie
16.50 - 17.30 uur	<b>drinks &amp; bites</b>

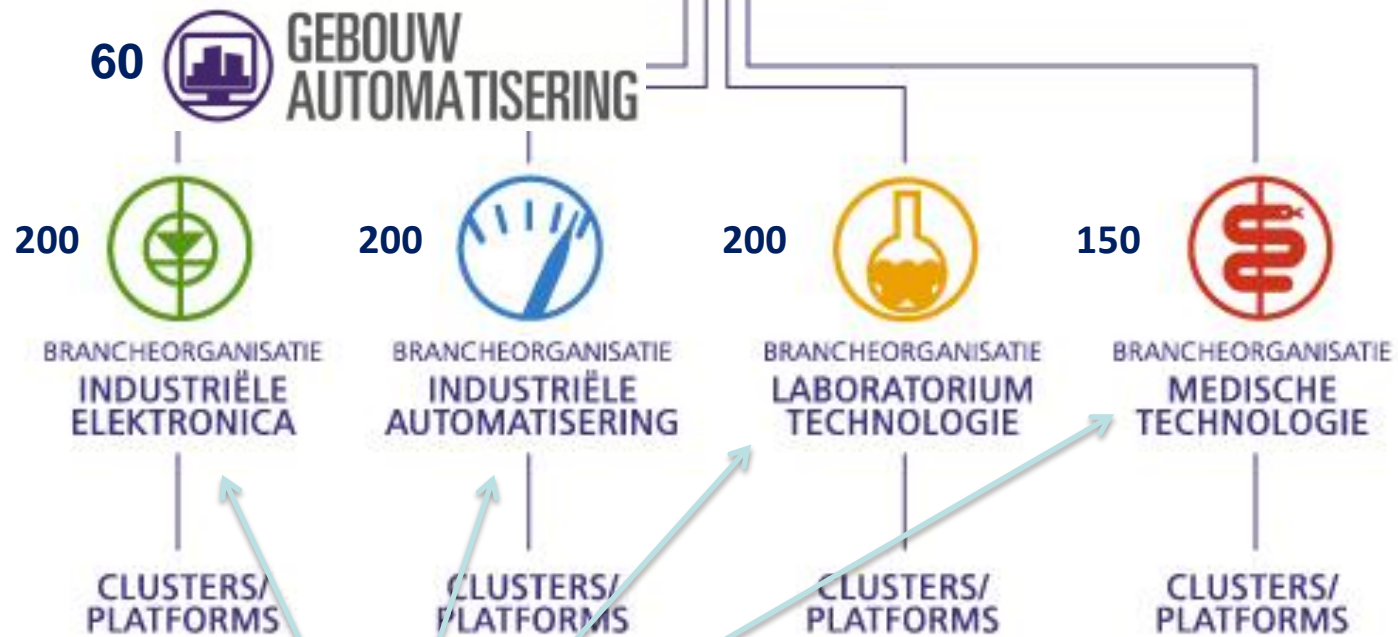
# Smart Technology in Labs

Waarom  
een usergroup  
'Gebouwautomatisering in laboratoria'?

Kees Groeneveld  
Wietse Hut

# FHI

## FEDERATIE

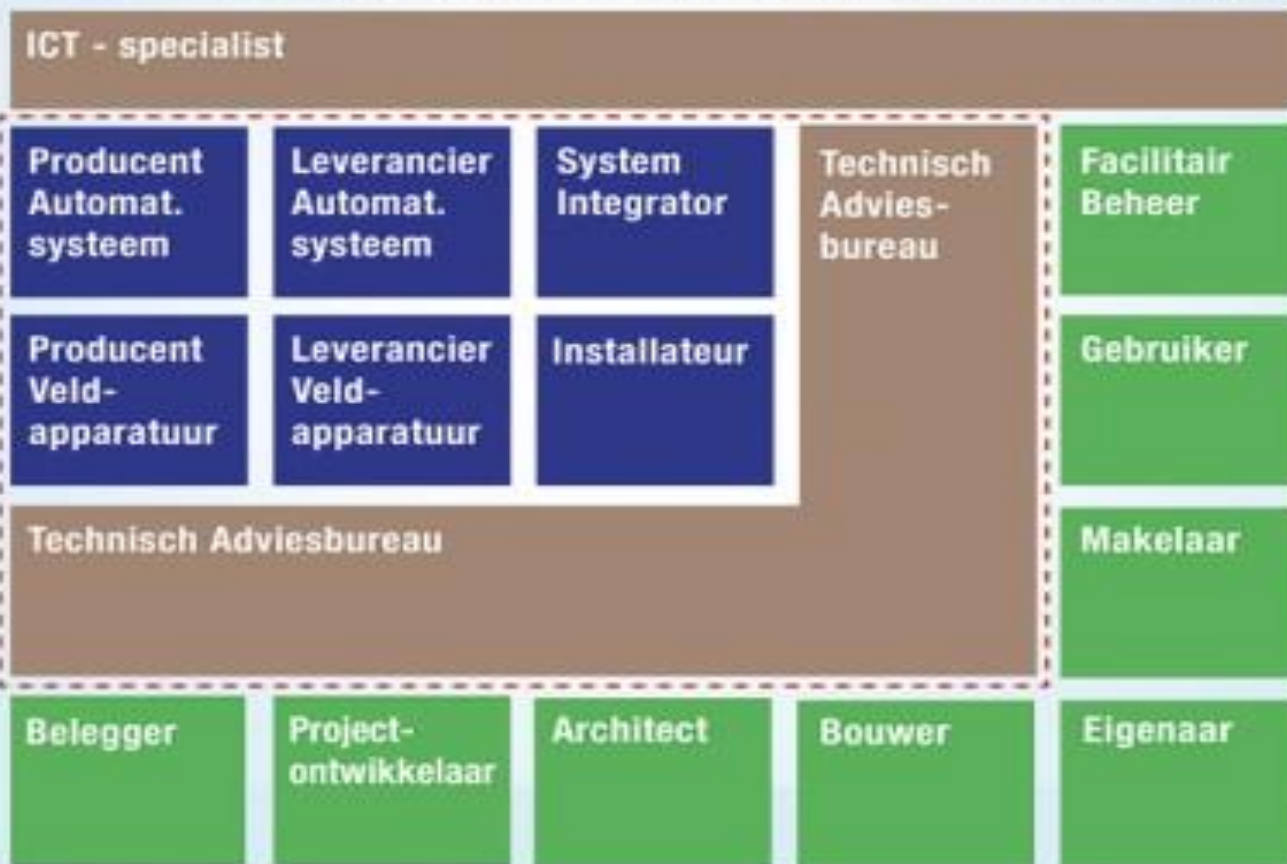


60  **MinacNed**



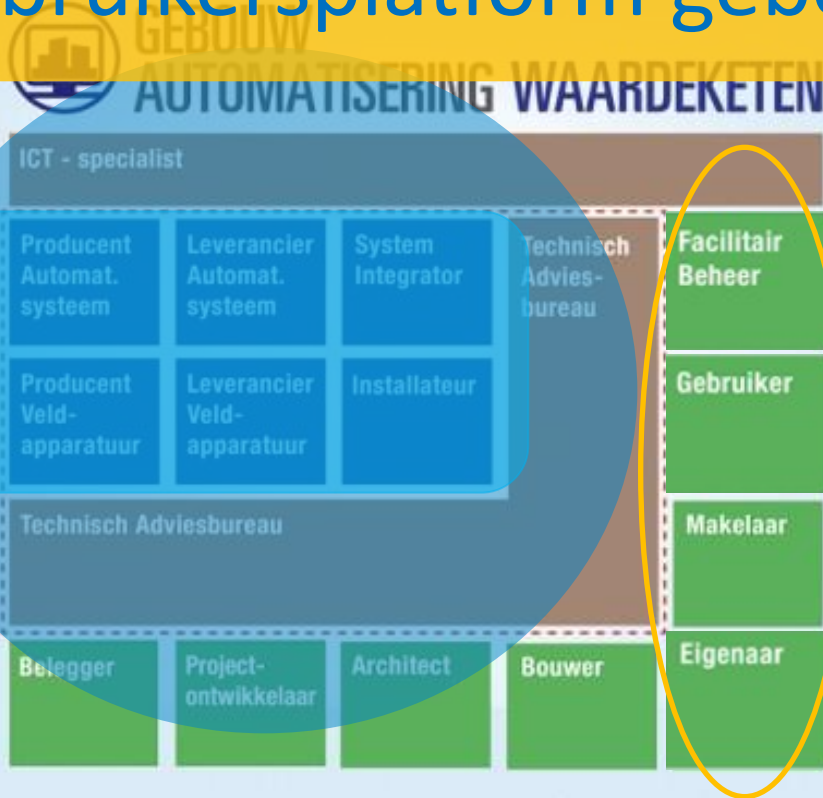


# GEBOUW AUTOMATISERING WAARDEKETEN



De volgende stap in het invullen van de waardeketen

## Gebruikersplatform gebouwautomatisering



De volgende stap in het invullen van de waardeketen

## Gebruikersplatform gebouwautomatisering

### Doelen van het gebruikersplatform

- ✓ elkaar kennen
- ✓ ervaringen uitwisselen
- ✓ orientatie op technologische ontwikkelingen
- ✓ open en onafhankelijke discussie met leveranciers
- ✓ ?????????



De volgende stap in het invullen van de waardeketen

# Gebruikersplatform gebouwautomatisering

## Uitgangspunten voor leden van het gebruikersplatform

- ✓ Voordelen officieel orgaan FHI
- ✓ Gebruikersplatform kan eigen stuurgroep benoemen
- ✓ Clusters organiseren eigen en gezamenlijke bijeenkomsten met andere clusters
- ✓ Aantal bijeenkomsten met leden GA

## Met jouw instemming

- ✓ Nadere uitwerking en opzetten clusters
- ✓ Met jouw hulp en gezamenlijk benaderen van facilitair beheerders, gebruikers en eigenaren
- ✓ Opstarten van het Gebruikersplatform



Gebruikers van gebouwautomatisering in laboratoria..  
Hét kennisplatform voor u.

# Gebruikersplatform SmartLabs

## Brainstorm

- ✓ Nadere uitwerking...

## Een schot voor de boeg

- ✓ Clusters organiseren eigen en overkoepelende bijeenkomsten
- ✓ Benoemen eigen stuurgroep
- ✓ Aantal bijeenkomsten met leden Gebouwautomatisering
- ✓ ...