



gemeente

Eersel

*Kempisch wonen
in een wereldregio*

Innovatiestrategie

Jeroen Weekers

Projectleider

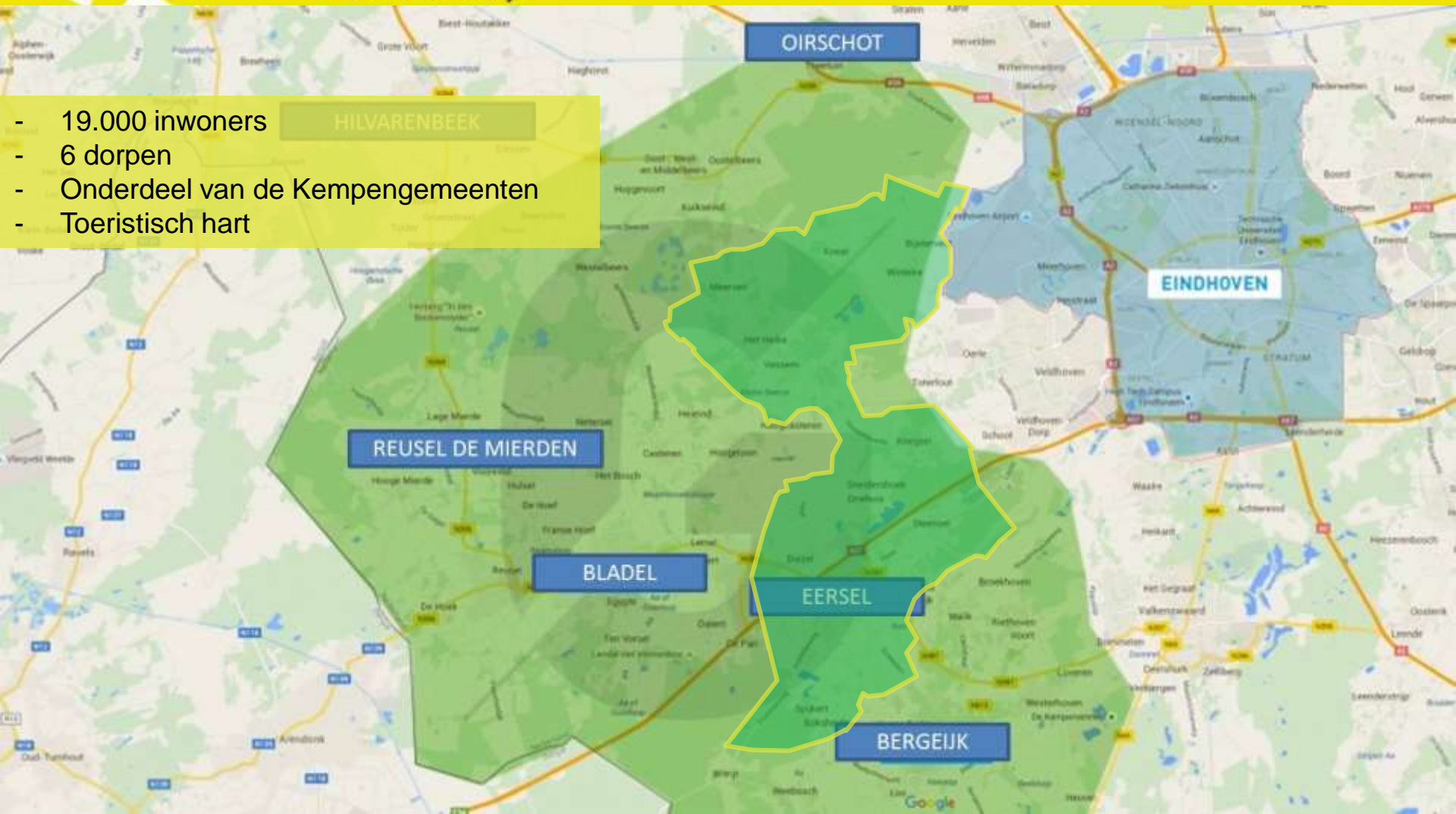
Coördinator RDC de Kempen



gemeente
Eersel

*Kempisch wonen
in een wereldregio*

- 19.000 inwoners
- 6 dorpen
- Onderdeel van de Kempengemeenten
- Toeristisch hart



Jeroen Weekers

- Projectleider
 - Innovatie
 - Dorpsparticipatie
- Coördinator Rural Data Center de Kempen

j.weekers@eersel.nl

Innovatie in Eersel

- [Video](#)



Van glasvezel...



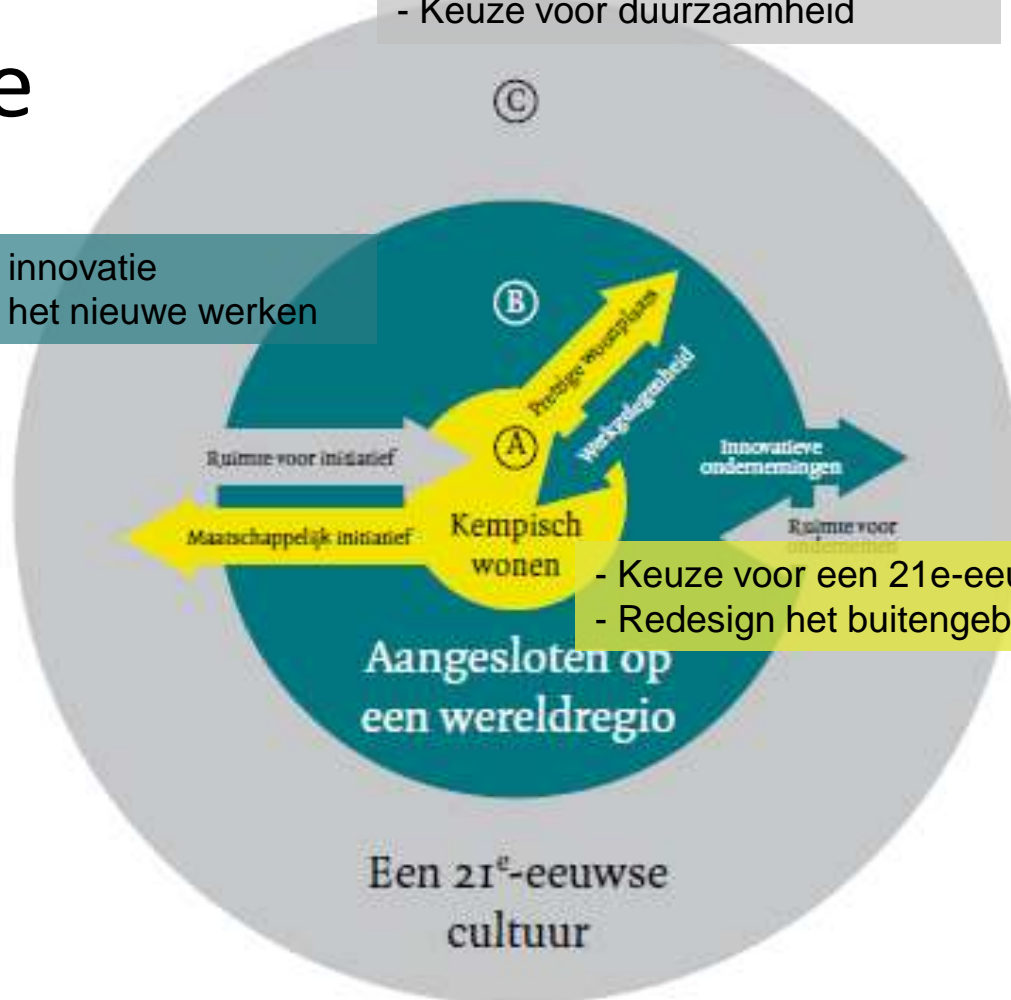
...naar SMART21



- Keuze voor 21e-eeuws gemeentelijk organiseren
- Keuze voor een ondersteunende digitale wereld
- Keuze voor duurzaamheid

Toekomstvisie

- Keuze voor innovatie
- Keuze voor het nieuwe werken



- Keuze voor een 21e-eeuwse zorg
- Redesign het buitengebied



gemeente

Eersel

Kempisch wonen
in een wereldregio

Visie vierluik

Wij willen een professionele bijdrage leveren aan uitvoering van door het bestuur vastgestelde doelstellingen.

Toonaangevende gemeente die samen, pro-actief en zelfbewust verwachtingen overtreft.

Hoger doel
Waarom
bestaan wij?

Kernwaarden
Waarvoor
staan wij?

Gewaagd doel
Waarheen
gaan wij?

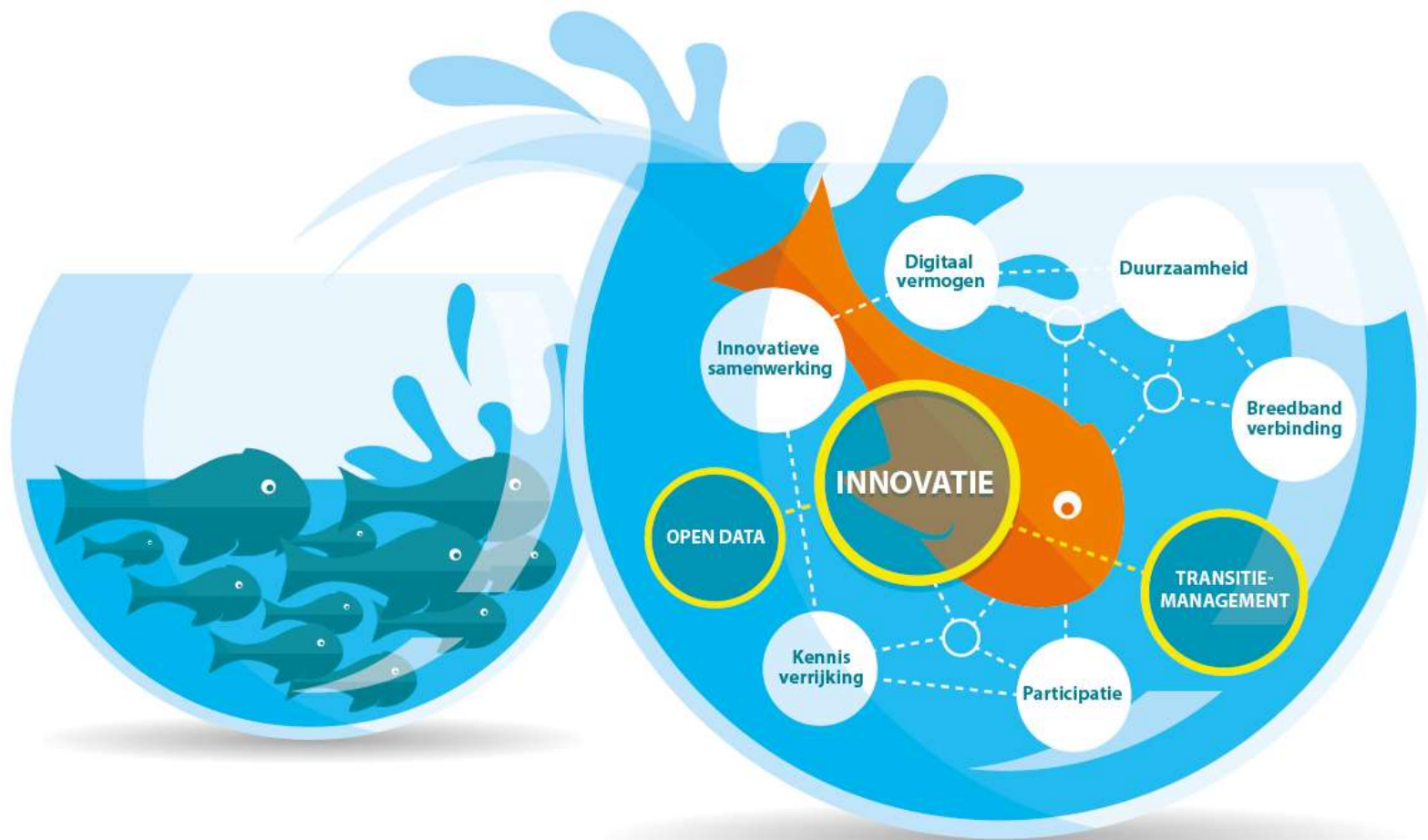




gemeente

Eersel

*Kempisch wonen
in een wereldregio*





gemeente

Eersel

Kempisch wonen
in een wereldregio



Breedbandverbinding

Kennisverrijking

Innovatieve samenwerking

Digitaal vermogen

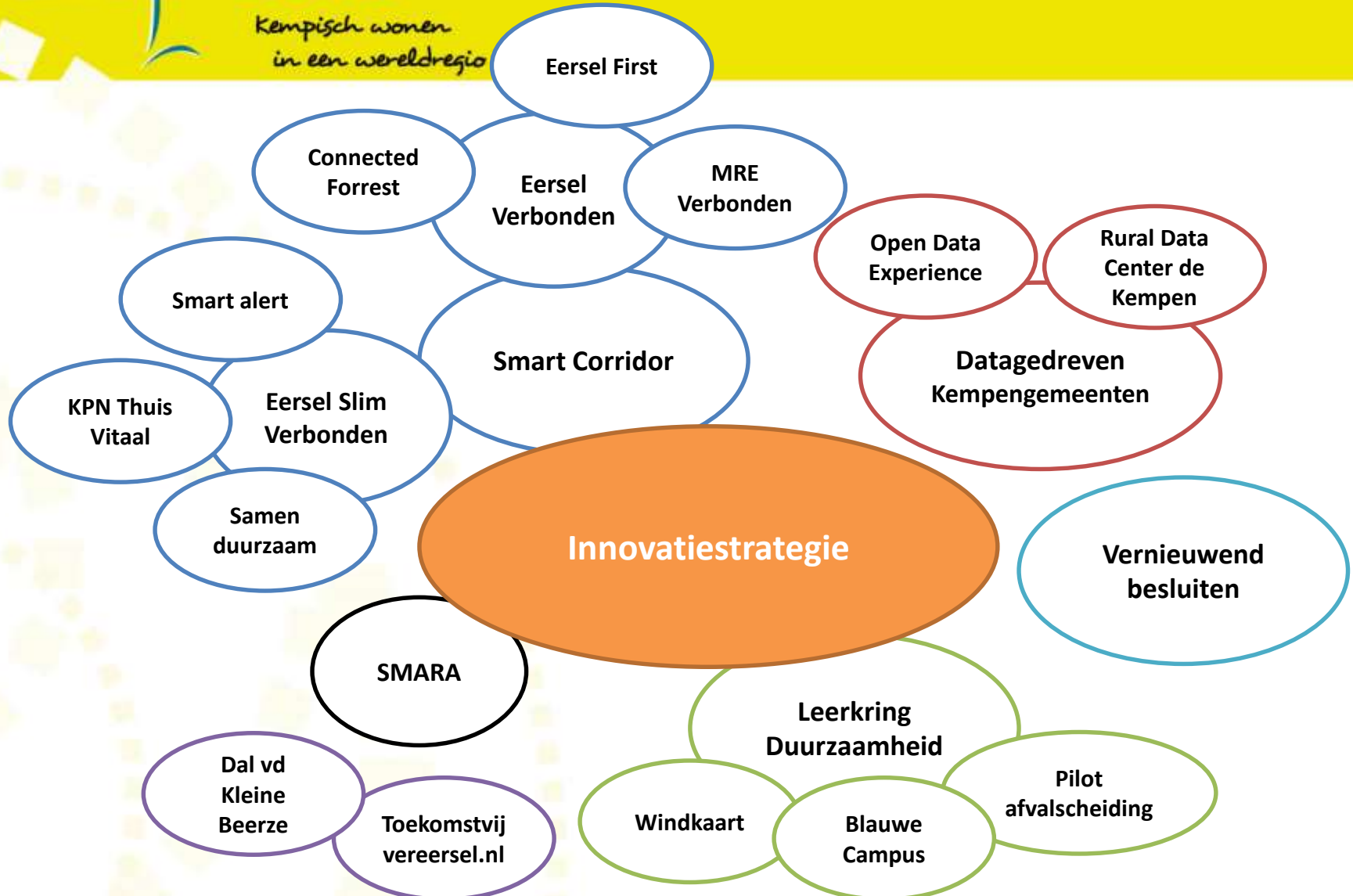
Participatie

Duurzaamheid



gemeente
Eersel

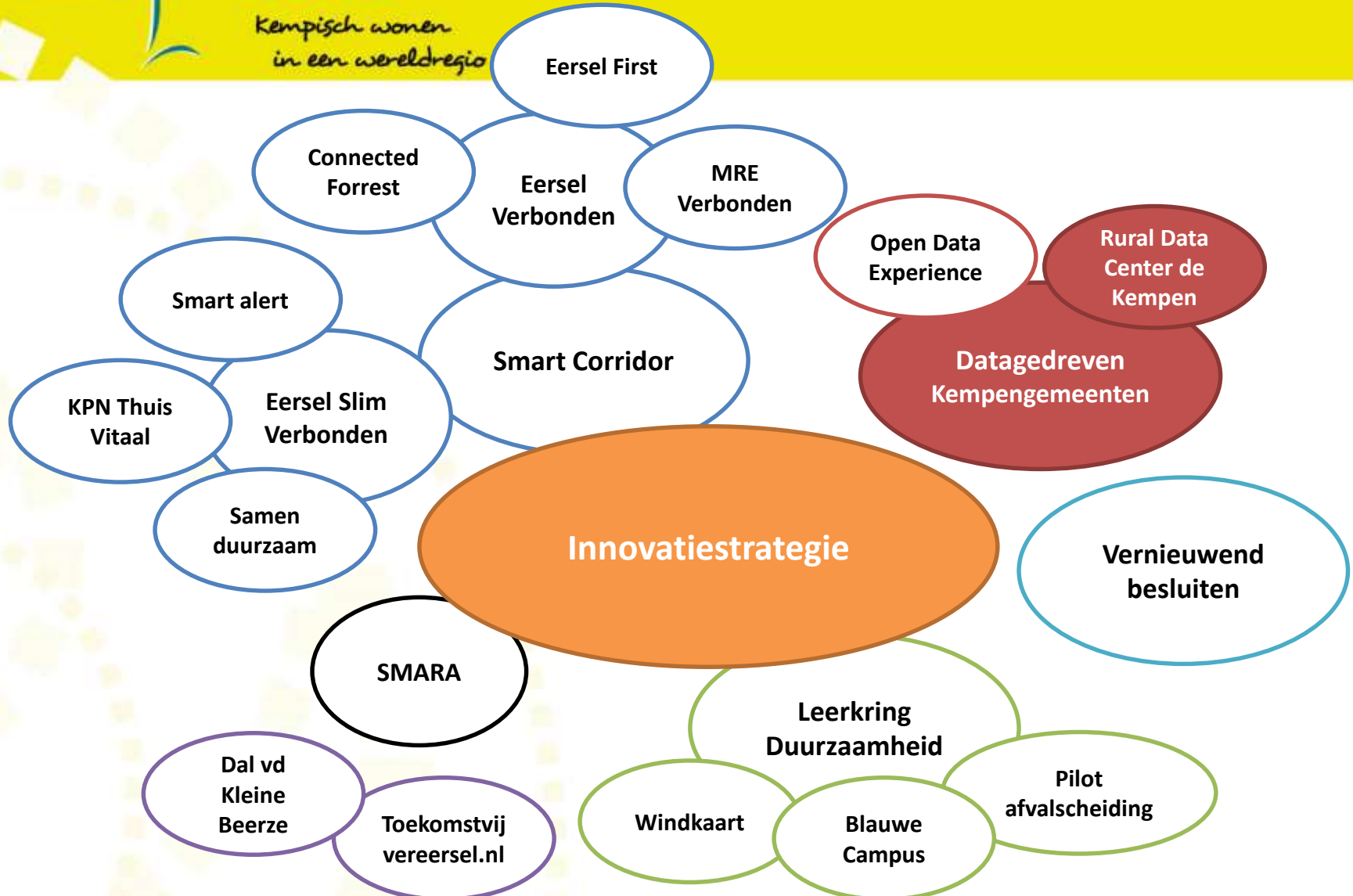
*Kempisch wonen
in een wereldregio*

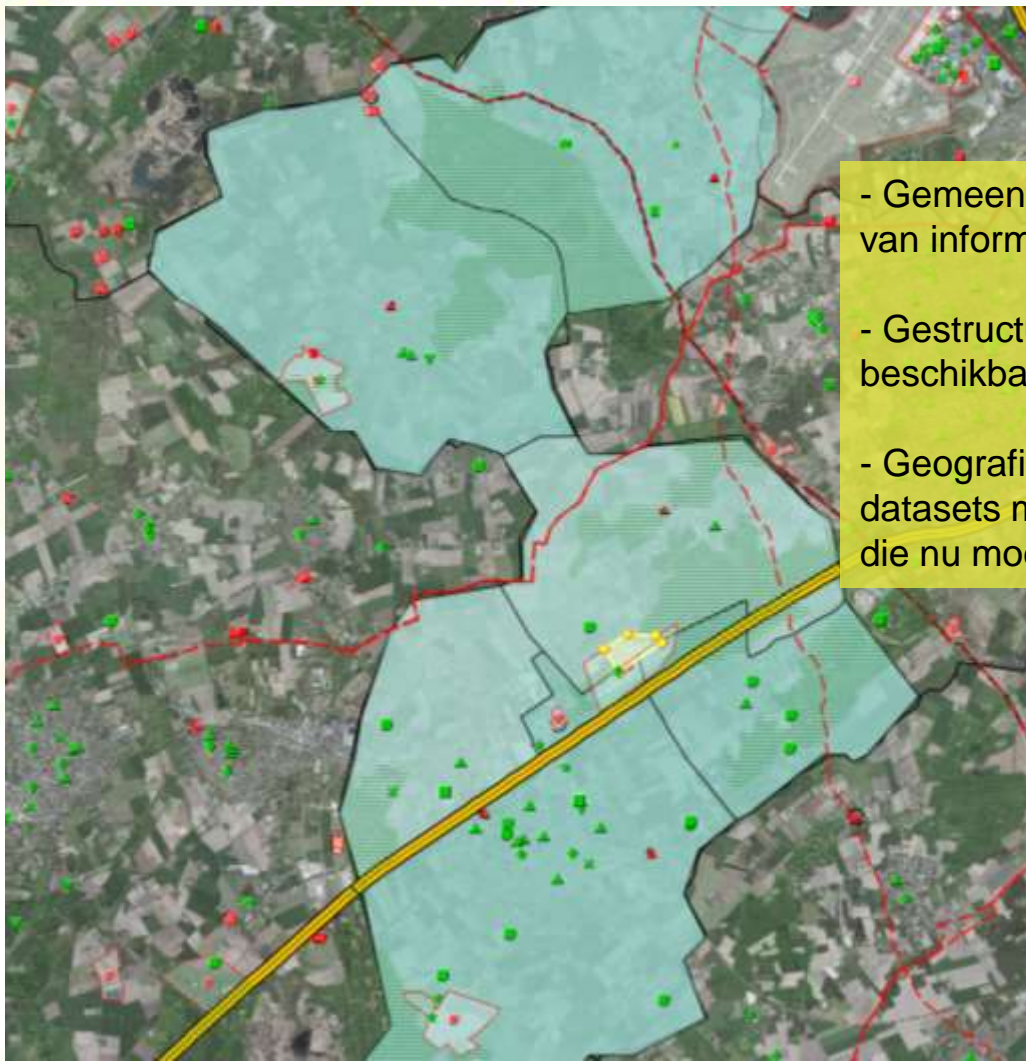




gemeente
Eersel

*Kempisch wonen
in een wereldregio*





- Gemeente grootste bronhouder en verzamelaar van informatie over en uit de gemeente.
- Gestructureerde en ongestructureerde datasets beschikbaar.
- Geografisch samenvoegen van gevisualiseerde datasets maakt analyses en communicatie mogelijk, die nu moeilijk of onmogelijk zijn.

Datagedreven Kempengemeenten 1

- Gedurende 2017 en 2018 ‘klooien en prutsen’
- Essentieel voor succes is:
 - Maatschappelijke thema’s
 - Communicatie
 - Aansluiten bij bestaande werkprocessen
 - Zoeken naar intergemeentelijke samenwerkingen
 - Kwaliteit data

Datagedreven Kempengemeenten 2

- Belangrijkste opgaven:
 - Kunnen wij de analyses maken die we moeten maken?
 - Welke beheersmaatregelen zijn nodig?
 - Hoe borgen we de kwaliteit van de data en de discussie hierover?
 - Staat een gemeenteraad daadwerkelijk open voor datagedreven besluitvorming?
 - Hoe borgen we de ethische discussie?

Datagedreven Kempengemeenten 3

- Drie pijlers:
 - Beleid
 - Maatwerk
 - Dienstverlening
 - Kwaliteit
 - Communicatie / Partnerparticipatie
 - Transparantie

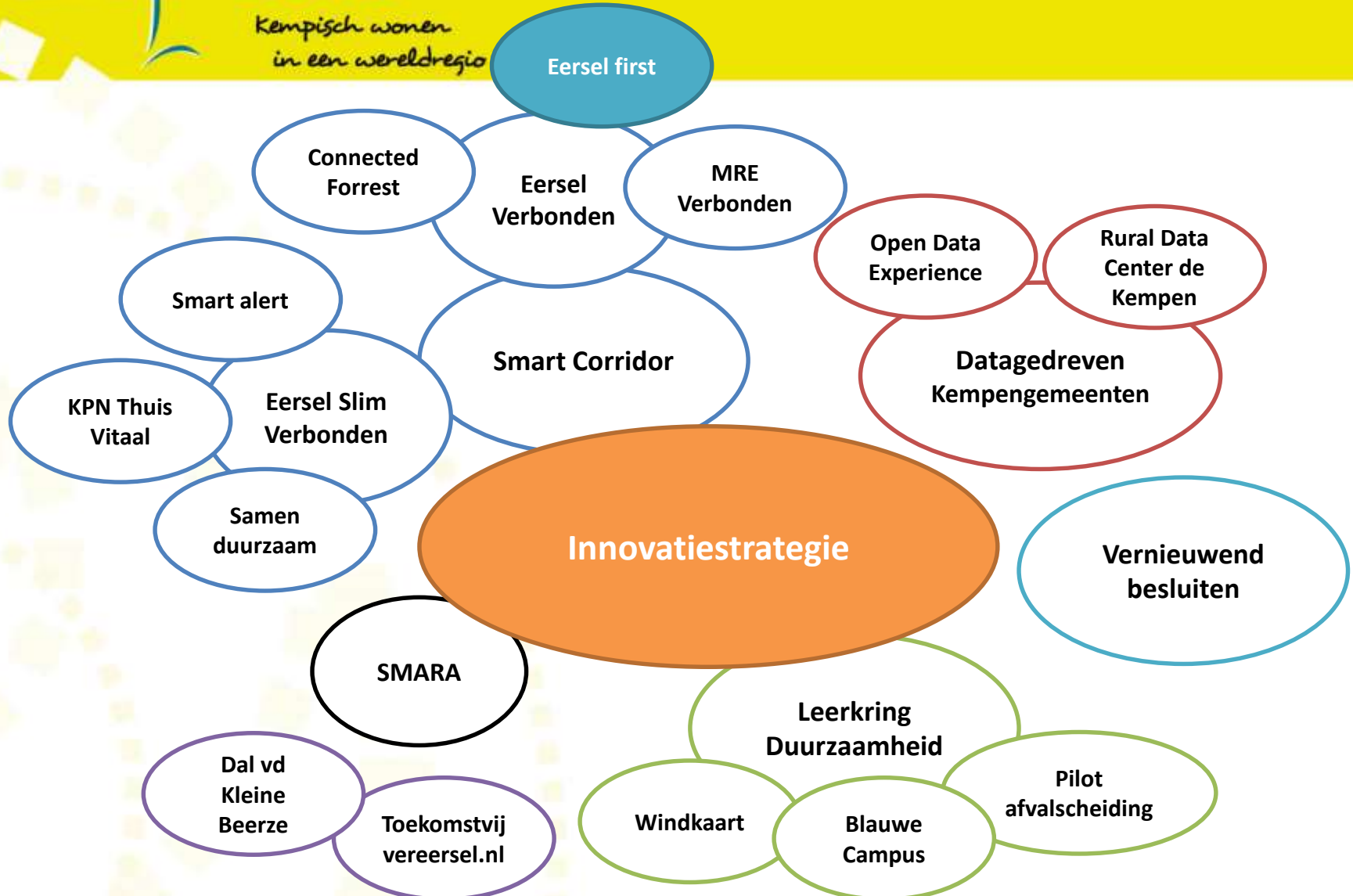
Uitvoeringsprogramma

- [Groen Loont](#) / [Video](#)
- [Strooiroutes](#)
- Veiligheidsmonitor
- Duurzaamheid
- Verkeerstellingen
- Jeugdhulp
- [Monitor wonen](#)
- Wegwerkzaamheden
- Monitor Sociale Dienst
- Meldingen
- Omgevingswet



gemeente
Eersel

*Kempisch wonen
in een wereldregio*



Eersel First

- [Video](#)